

Neat Pad Pro

10 pulgadas

NF-J1



neat.

Manual del usuario

Neat Pad Pro

Dispositivo con interfaz táctil



Neat Pad Pro es un dispositivo de pantalla táctil optimizado con dos funciones distintivas. Puede usarlo como controlador de reuniones con nuestros dispositivos Neat Bar y Neat Board, o como pantalla de programación para conocer la disponibilidad de salas.

Neat Pad Pro viene con todo lo que necesita para comenzar a funcionar rápidamente, incluidos cables, además de varias opciones de montaje.

En la caja

- Neat Pad Pro
- Soporte múltiple
- Bloqueo de cable
- Llave hexagonal de 2 mm
- Cable Ethernet (9,84 pies / 3 m)
- Libro de garantía

Accesorios Neat opcionales

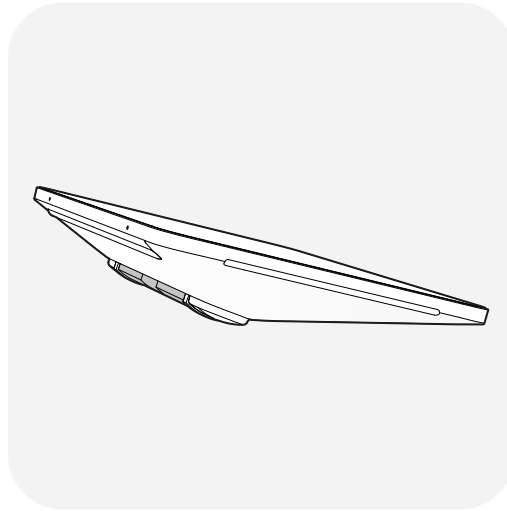
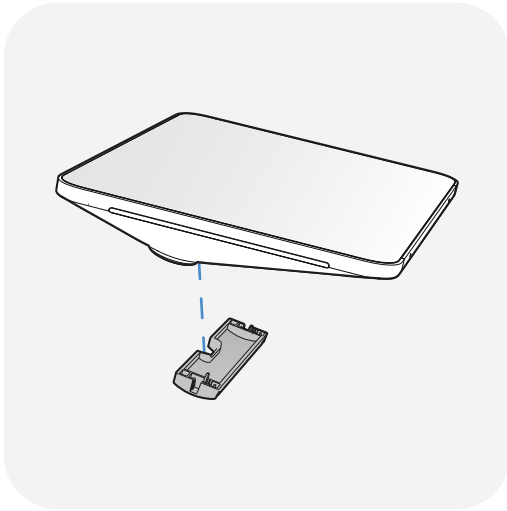
- Cable Ethernet: 16,4 pies (5 m)
- Fuente de alimentación PoE*

*Si utiliza una fuente de alimentación PoE alternativa, debe ser compatible con el estándar IEEE 802.3 af/at/bt PoE

Opciones de montaje

Bloqueo de cable (incluido)

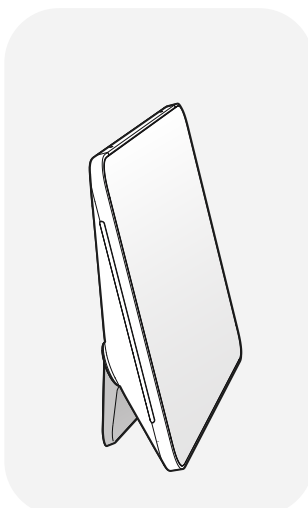
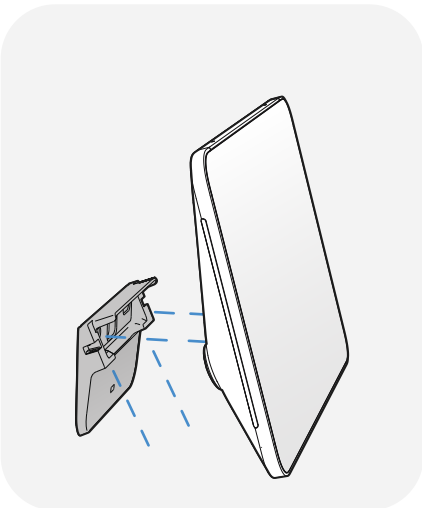
Dos tornillos sujetan firmemente el bloqueo del cable en su lugar, asegurando el cable Ethernet.



Soporte múltiple (incluido)

Ofrece un ángulo de pantalla elevado sobre la mesa pero sirve también como soporte de montaje en pared. Dos tornillos prisioneros sostienen el soporte múltiple firmemente en su lugar.

Montaje en la pared



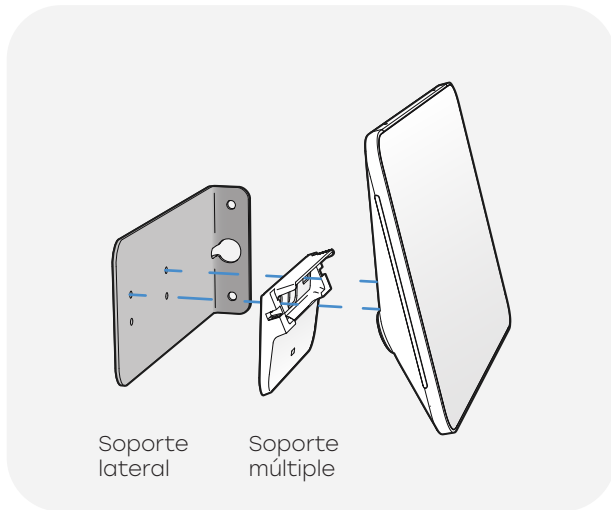
Soporte de mesa



Opciones de montaje

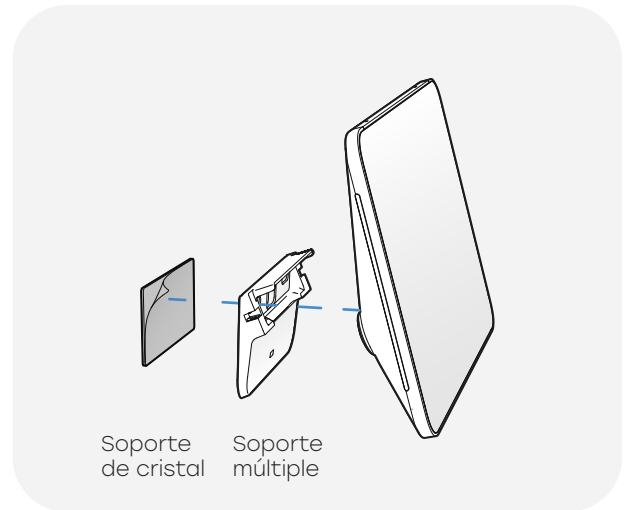
Soporte lateral

(se vende por separado)



Soporte de cristal

(se vende por separado)



Los tornillos para el montaje en la pared no están incluidos. El montaje en la pared solo debe ser realizado por personal cualificado de acuerdo con la normativa vigente de instalación y del estado. La pared y el equipo de montaje deben soportar con seguridad la carga del producto.

Tamaño y peso

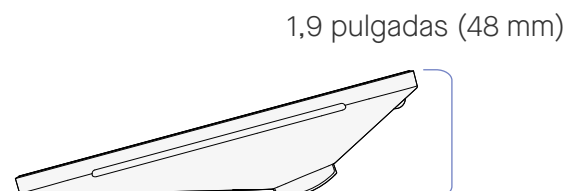
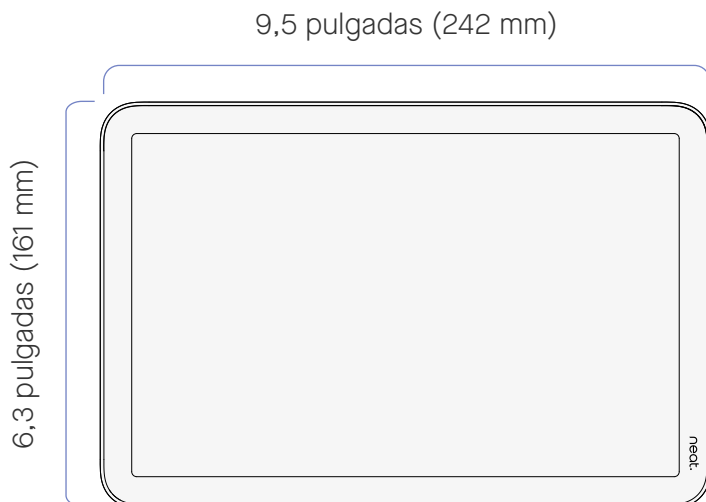
Neat Pad Pro

Ancho: 9,5 pulgadas (242 mm)

Altura: 6,3 pulgadas (161 mm)

Profundidad: 1,9 pulgadas (48 mm)

Peso: 1,87 lb (850 g)



Montaje y conectividad

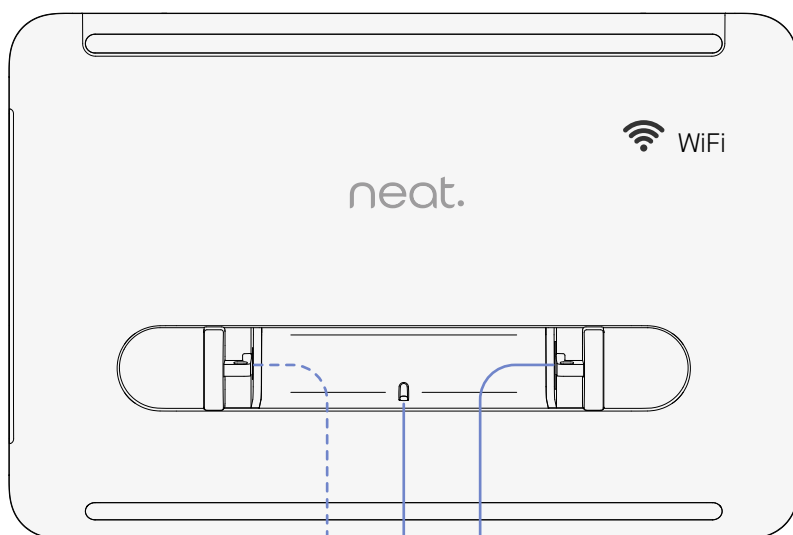
Montaje

Utilice los cables suministrados para instalar Neat Pad Pro. Conecte los cables de acuerdo con la imagen. Los cables marcados — están incluidos.

Los cables marcados con - - - - son opcionales y no son necesarios para el uso básico del sistema.

Requisitos para un montaje completo:

Red PoE o
fuente de alimentación PoE



Redes y puertos

WiFi
USB-C (solamente para
depuración)
Ethernet (PoE)

Requisitos medioambientales

Temperatura ambiente de funcionamiento:
32–95 °F (0–35 °C)

Temperatura de almacenamiento:
-4–140 °F (-20–60 °C)

Humedad relativa: 10–90%

Información adicional del producto

<https://neat.no/pad-pro>

Neat Pad Pro: manual del usuario 01
Marca registrada: NEAT