

Neat Board Pro

NF-K1



neat.

用户手册

Neat Board Pro

视频会议设备



Neat Board Pro 将强大的技术和开创性功能融入优雅的一体式设计中，为您带来不同以往的会议空间体验。

Neat Board Pro 是在各种规模的会议空间中提供音频、视频和协作工具的理想解决方案，是满足您业务需求的多功能选择。

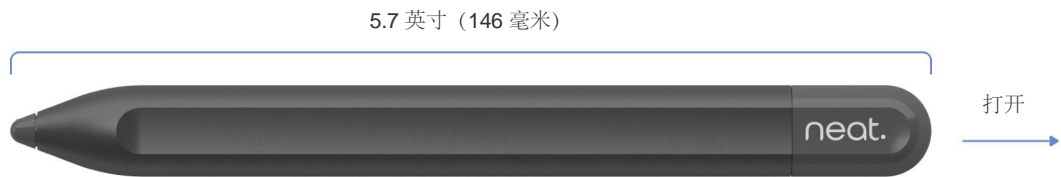
Neat Board Pro 可完全通过 Neat Pulse 进行管理，由触摸屏、有源信号笔、摄像头、麦克风、扬声器和环境传感器构成。

Neat Board Pro 旨在作为独立设备或其他主要 Neat 系统的配套设备无缝运行。Neat Board Pro 还可以轻松与 Neat Pad 控制器和调度显示屏集成，以提供完整的会议空间解决方案。

Neat 有源信号笔

Neat Board Pro 包含压敏有源信号笔，可实现自然的手写体验。

尾端配有橡皮擦，并通过磁性吸附在 Neat Board Pro 底部。长续航可更换 AAA 电池为 Neat 有源信号笔供电。



如果您装入的电池不正确，则存在火灾或爆炸风险。仅可使用消费级、不可充电的碳锌或碱性 AAA 电池。

安装简单

Neat Board Pro 包含入门用户所需的一切物品，包括 Neat 有源信号笔、电缆和桌面支架。

包装清单：
Neat Board Pro (带桌面支架)
以太网线：16.4 英尺 (5 米)
电源线：9.9 英尺 (3 米)
Neat 有源信号笔

自适应支架
(选配)



自适应底座或壁装支架
(选配)



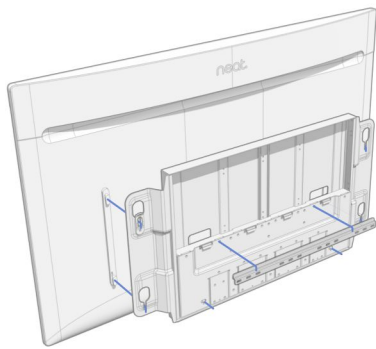
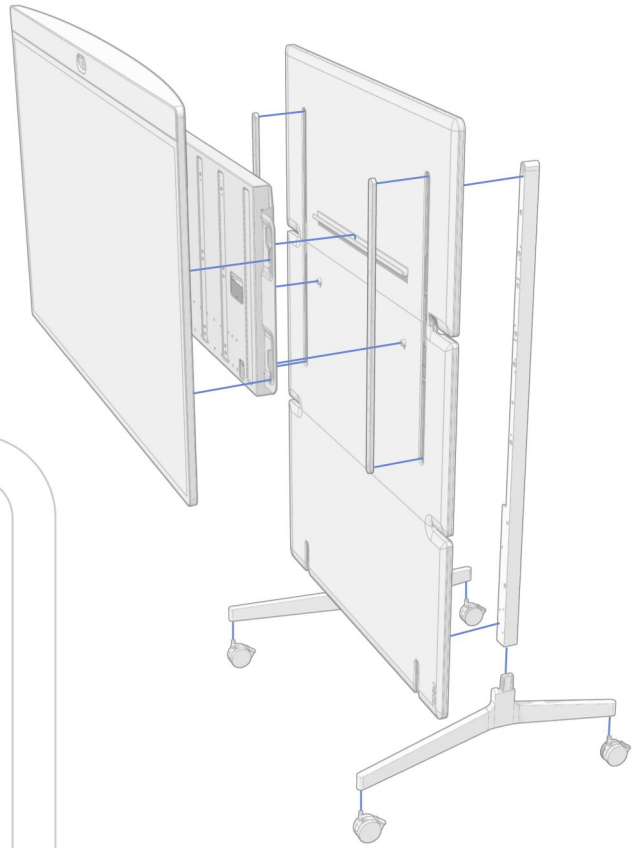
桌面支架
(随附)



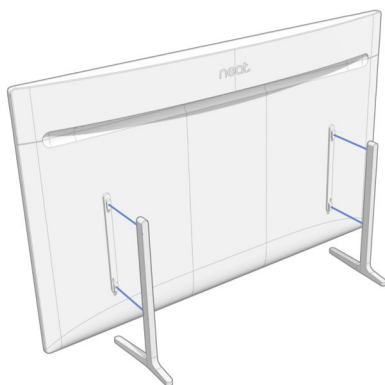
安装选项

自适应支架 (选配)
高度可调

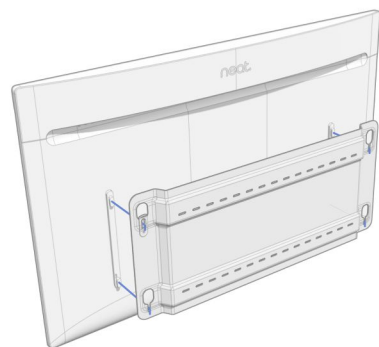
2 x M6 螺钉: 0.39 英寸 (10 毫米)
18 x M5 螺钉: 0.47 英寸 (12 毫米)
电源线: 14.8 英尺 (4.5 米)
4 x 轮子



自适应底座 (选配)
高度可调



桌面支架 (随附)

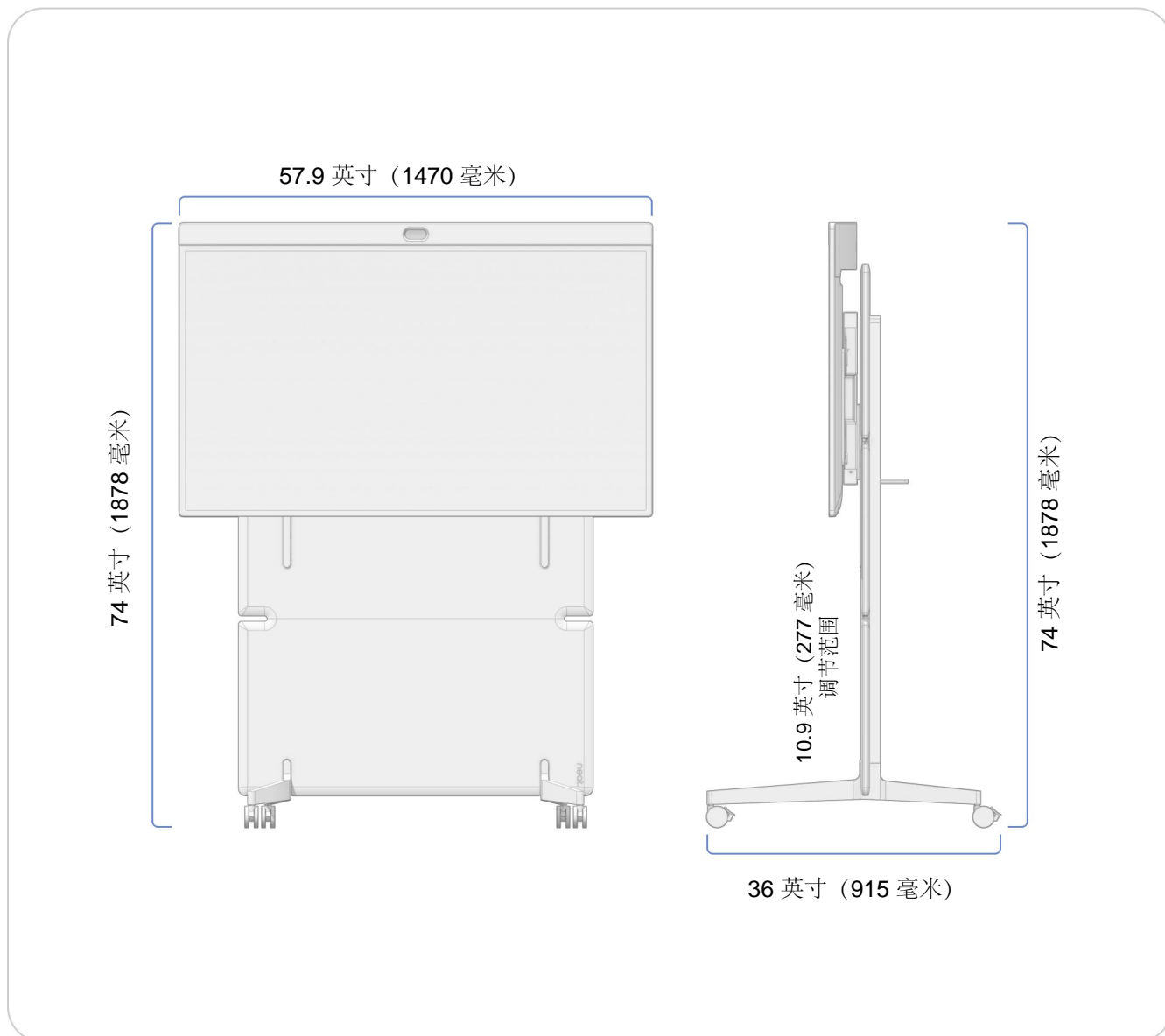


壁挂支架 (选配)
兼容 VESA



用于壁挂安装的螺钉未随附。仅可由合格人员按照适用的设施和地方规定将此设备安装到墙壁上。墙壁和安装设备必须可安全承受产品负重。

尺寸和重量



Neat Board Pro (带自适应支架)

宽度: 57.9 英寸 (1470 毫米)
最小高度: 68.9 英寸 (1750 毫米)
最大高度: 74 英寸 (1878 毫米)
厚度: 36 英寸 (915 毫米)

重量: 194 磅 (88 千克)
自适应支架净重
100.3 磅 (45.5 千克)



最大搁板支撑重量:
11 磅 (5 千克)



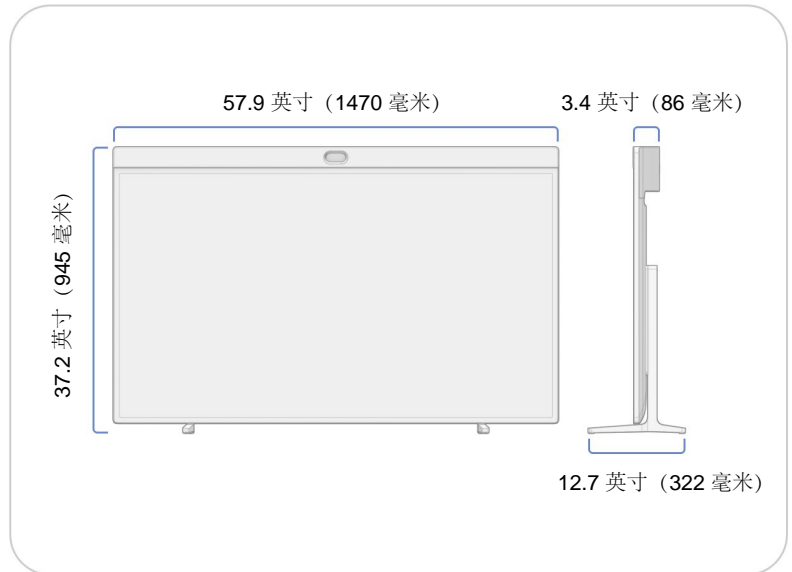
仅可将 Neat Board Pro 自适应支架
与 Neat NF-K1 视频会议设备结合
使用。与其他设备结合使用可能导
致不稳定并造成人员受伤。

尺寸和重量

Neat Board Pro (带桌面支架)

宽度: 57.9 英寸 (1470 毫米)
高度: 37.2 英寸 (945 毫米)
厚度: 12.7 英寸 (322 毫米)

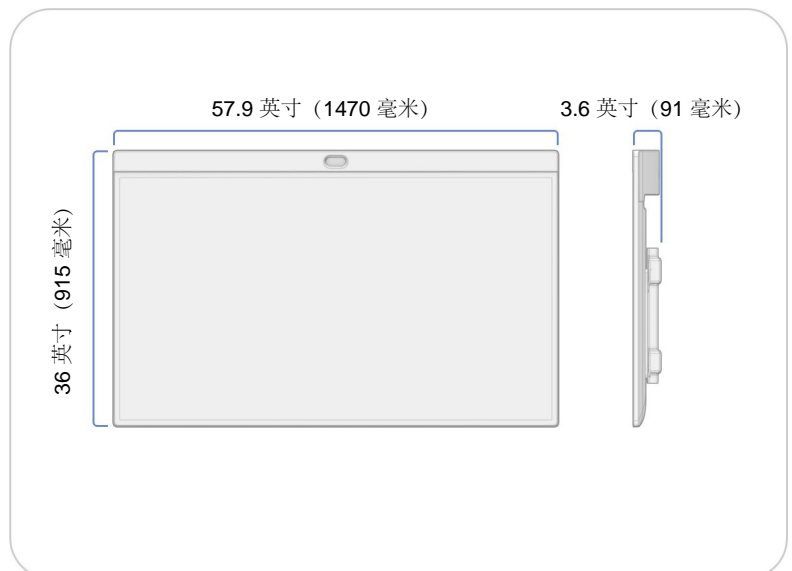
重量: 96.6 磅 (43.8 千克)
桌面支架净重
2.8 磅 (1.24 千克)



Neat Board Pro (带壁装支架)

宽度: 57.9 英寸 (1470 毫米)
高度: 36 英寸 (915 毫米)
厚度: 3.6 英寸 (91 毫米)

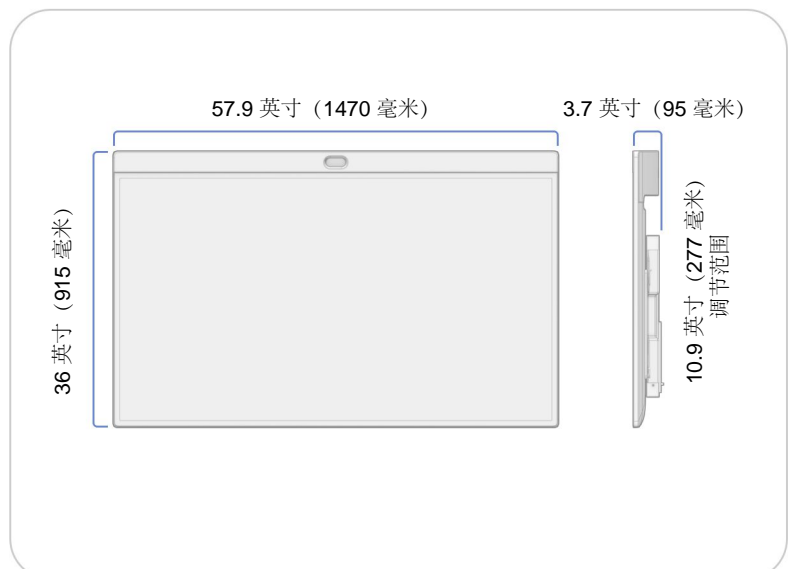
重量: 100.3 磅 (50 千克)
壁装支架净重
16.6 磅 (7.5 千克)



Neat Board Pro (带可调底座)

宽度: 57.9 英寸 (1470 毫米)
高度: 36 英寸 (915 毫米)
厚度: 3.7 英寸 (95 毫米)

重量: 131.2 磅 (59.5 千克)
自适应底座净重:
37.3 磅 (16.9 千克)



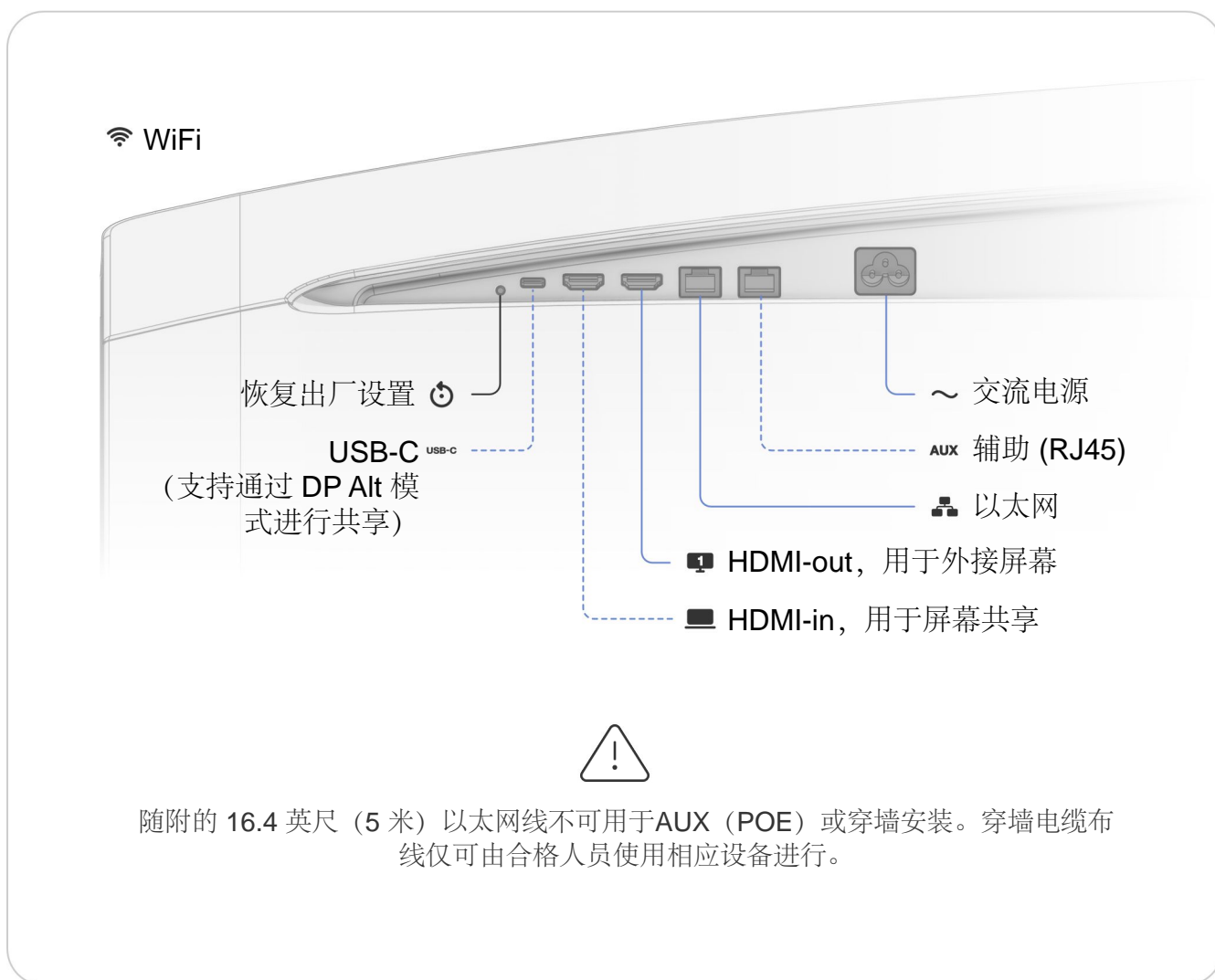
安装和连接

安装

使用随附的电缆安装系统。按照图示连接电缆。标有 **—** 的电缆已随附。标有 **----** 的电缆为选配件，使用系统的基本功能时不会用到。

完整安装的要求

网络连接视频服务



环境要求

工作环境温度：

32° - 95° F / 0° - 35° C

储存温度：-4° - 140° F / -20° - 60° C

相对湿度：10% - 90%

附加产品信息

<https://neat.no/board-pro>